

www.rainoah.com.br

Vitalize

BOTA MASSAGEADORA



 **Fale Conosco!**
(43) 3371-6900

 **Acesse nosso site e nos siga nas redes sociais**



@Rainoahbemestar

Vitalize

BOTA MASSAGEADORA

O Relaxamento que Seus Pés Merecem

Introdução

Relaxamento Personalizado para Pés e Pernas

A Bota Massageadora Vitalize é muito mais do que um simples acessório. Ela é o seu refúgio após um dia exaustivo, um abraço reconfortante para seus pés cansados. Imagine-se chegando em casa, deslizando os pés dentro dessa maravilha tecnológica e sentindo instantaneamente o alívio das tensões acumuladas.

Uma grande parte da população sofre de problemas de circulação nos membros inferiores, o público feminino especificamente acima dos 50 anos é o mais acometido.

Tecnologia de Ponta para o Seu Bem-Estar

1. **Massagem Estratégica:** As duas cápsulas de massagem foram projetadas com precisão. A primeira, localizada na planta dos pés, trabalha os pontos da reflexologia, estimulando a circulação e aliviando o estresse. A segunda, na panturrilha, envolve suas pernas em ondas suaves de relaxamento.

2. **Aquecimento Terapêutico:** O calor suave e reconfortante da Bota Massageadora Vitalize é como um abraço caloroso para seus membros inferiores. Ele não apenas relaxa os músculos, mas também melhora o fluxo sanguíneo, proporcionando uma sensação de bem-estar profundo.

3. **Design Ergonômico:** Ajustável e confortável, a bota se adapta perfeitamente à anatomia dos seus pés e pernas através de seus fechos ultra resistentes. Você pode usá-la enquanto assiste TV, lê um livro ou simplesmente relaxa.

Benefícios Além da Imaginação

- Alívio das Dores: Diga adeus às dores nas pernas e pés. A massagem suave e contínua alivia a tensão muscular e ajuda a reduzir desconfortos.
- Combate ao Inchaço: Se você passa horas em pé ou sentado, sabe como as pernas podem ficar inchadas. A Bota Massageadora Bem Health estimula o fluxo linfático, reduzindo o inchaço e proporcionando leveza.
- Revigoração Total: Após um dia agitado, essa bota é como um spa particular para seus pés. Ela revitaliza, energiza e renova suas forças.

Experimente o Luxo do Relaxamento

Agora, feche os olhos e imagine-se usando a Bota Massageadora Bem Health. Sinta o calor, a pressão suave e a sensação de cuidado que ela proporciona. É mais do que um produto; é um investimento no seu bem-estar. Adquira a sua e descubra o significado de verdadeiro conforto.



Composição

Composição: Desenvolvida em tecido metalasse courvin, 50% PVC e 50%



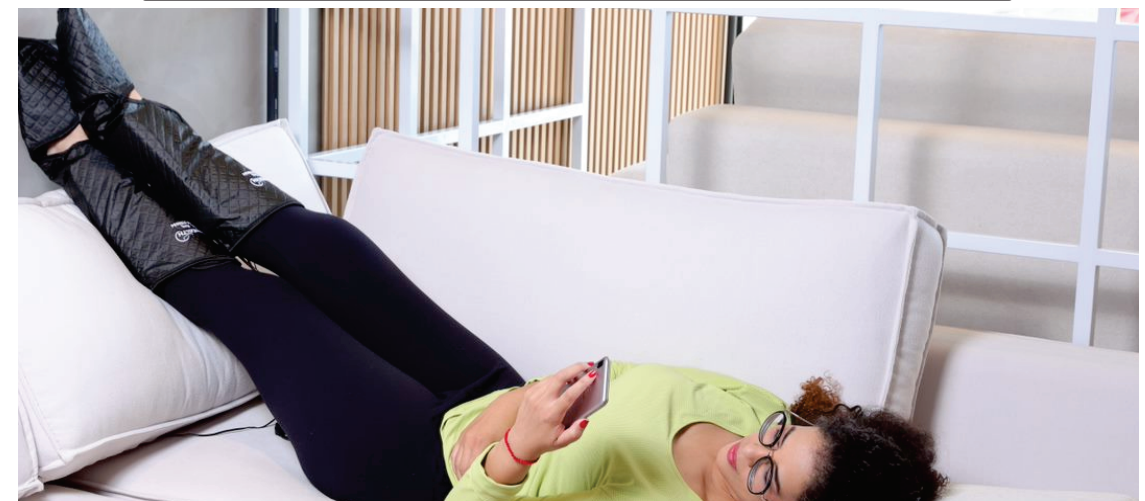
Especificações

Produto Bivolt;
Sistema eletrônico de massagem;
04 cápsulas de vibração, com micromotores de 4800 RPM;
02 resistências de aquecimento, com 22w de potência.



Partes do produto

01 cabo USB;
01 par de botas;
01 sacola de transporte;
01 fonte de utilização;
01 manual de garantia.



Áreas de Uso



Braços

Ombros

Lombar

Nádegas

Coxas

Partes do Produto



02 Botas massageadoras.

01 Controle manual.
01 Fonte de alimentação.01 Bolsa de transporte.
01 Manual de Instrução.

Como Utilizar

- Utilize no local onde preferir, poder ser utilizado nas costas, ombros, braços e coxas, ou da forma mais tradicional, calçando nos pés;
- Para utilizar o equipamento de forma simultânea, conecte-os utilizando o cabo DIN fornecido. Certifique-se de que ambas as extremidades estejam devidamente encaixadas para garantir o funcionamento correto;
- Conecte a fonte de alimentação;
- Ligue o equipamento de acordo com as ilustrações a seguir.

Como Utilizar

1. LIGAR / AUTO

Para começar a usar, aperte o botão ligar, isso fará com que o produto inicie no automático, com tempo de funcionamento padrão de 30 minutos.

MODO AUTOMÁTICO

O modo automático do aparelho vibrará por um minuto e mudará a massagem. São 05 tipos diferentes de massagem e sua identificação é através de uma lâmpada LED do lado direito, acesa.

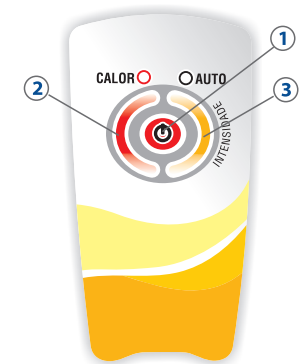
MODO MANUAL

Para acessar diferentes tipos de massagem, acione o botão central. ① O LED direito se apagará e pode-se escolher entre 05 tipos diferentes de massagem. Ao apertar 05 vezes, o aparelho retorna ao modo automático.

2. CALOR

O controle tem duas intensidades para o aquecimento, sendo morno e quente. quando pressionado o botão calor, que está ao lado esquerdo do controle, o LED piscará, informando que entrou no primeiro nível de aquecimento «morno».

Mais um toque e o LED ficará aceso, informando que o aquecimento está no máximo «quente». Mais um toque e o aquecimento se desliga. O tempo máximo de funcionamento é de 30 minutos, após isso ele se auto desligará.



3. INTENSIDADE

A intensidade de vibração se inicia no mínimo. São 03 níveis de intensidade, que quando pressionada aumenta. Ao chegar ao máximo ela diminui com um novo toque, iniciando um novo ciclo.

VIBRAÇÃO

Conheça detalhadamente cada uma das 05 funções de vibração:

- 01 Vibração constante;
- 02 Vibração oscila de 01 em 01 segundo;
- 03 Vibração oscila de 1/2 em 1/2 segundo, dando a sensação de formigamento;
- 04 Vibração oscila de 1/2 em 1/2 segundo, e no final se mantém por 01 segundo;
- 05 Vibração oscila do lado direito para o esquerdo por 1/2 segundo e vibra constantemente.

Recomendações


- Antes de usar, leia atentamente o manual;
- Após utilizar, retire a fonte de alimentação da tomada;
- Não utilize por pessoas que estejam com feridas ou úlceras nas pernas e pés;
- Não utilize em locais úmidos, como banheiros ou saunas;
- Não pise no aparelho, ou fique em pé, isso pode danificar a cápsula de massagem;
- Não abra ou viole o aparelho, isso pode invalidar a garantia.

Limpeza

- Desligue o aparelho antes de higienizar;
- Utilize um pano seco, caso seja necessário utilize álcool 70 líquidos;
- Ao utilizar o álcool certifique que o aparelho está com sua superfície gelada;
- Depois de utilizado, guarde na sacola de transporte.


Cuidados Operacionais

- A cada utilização, respeite o tempo de 30 minutos de espera (desligado);
- Nunca utilize o aparelho por mais de duas horas consecutivas, sem o intervalo de 30 min.



ACESSE A PÁGINA DA BOTA MASSAGEADORA VITALIZE

Aponte sua câmera do celular ou baixe um leitor de QR Code, para acessar diretamente a página do produto.



Certificado de Garantia

INTRANSFERÍVEL

Nos termos e condições abaixo, de propriedade do Sr(a) _____

_____ está garantido por 12 meses contra possíveis erros de fabricação.

Condições de Garantia

Apresentando qualquer avaria V.sa. deverá entrar em contato imediato com a empresa para que seu aparelho seja revisado, obedecendo os seguintes critérios:

- Dentro do período de vigência de garantia, quando a avaria se der por defeito de fabricação, a revisão é gratuita.
- Nos casos de avaria por descuido ou uso incorreto, será feita a revisão do aparelho avariado mediante pré-orçamento das peças para conserto, mesmo estando com a garantia vigente.
- Ocorrendo a avaria após a vigência da garantia, V.sa. terá direito a revisão do aparelho mediante o pagamento da taxa tratada no item "2" acima.
- Em caso de rompimento do lacre a presente garantia se torna sem efeito.

Data: _____ de _____ de _____.

QUANDO NÃO HOUVER ASSISTÊNCIA TÉCNICA EM SUA CIDADE, ACESSE O NOSSO SITE, CLIQUE EM SUPORTE E ASSISTÊNCIA TÉCNICA. LÁ VOCÊ ENCONTRARÁ OS PROCEDIMENTOS CORRETOS PARA ASSISTÊNCIA.

Baixe o APP para ler o QR Code e aproxime a câmera do seu celular para acessar diretamente a página de registro.



GANHE MAIS 6 MESES DE GARANTIA!

Registrando seu produto em nosso site, você ganha mais 6 meses de garantia. Acesse www.rainoah.com.br e registre o código de seu produto.

f rainoahbemestar

@rainoahbemestar

